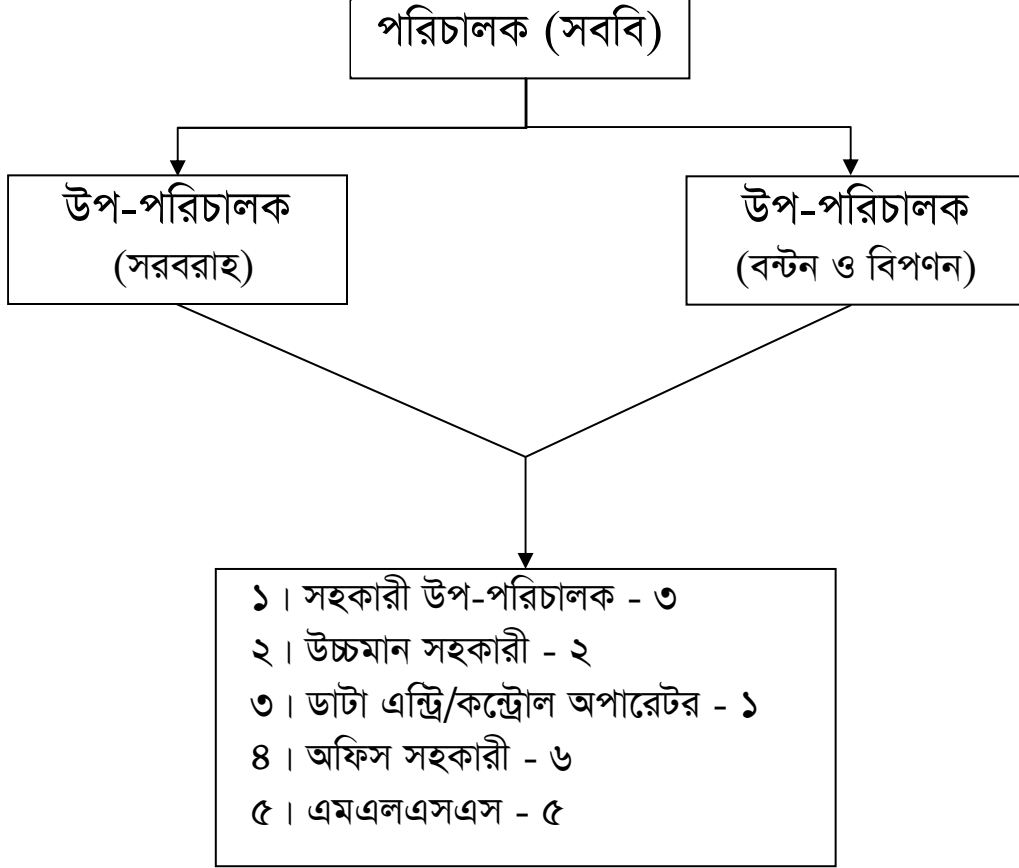


সরবরাহ, বণ্টন ও বিপণন বিভাগ

অর্গানোগ্রাম



দায়িত্ব ও কার্যাবলী :

সরবরাহ, বণ্টন ও বিপণন বিভাগ দেশের খাদ্যশস্যের বাজার পরিস্থিতি পর্যালোচনাসহ সার্বিক পিএফডিএস কার্যক্রম পরিচালনা ও সম্পূর্ণ সকল কার্যাবলী সম্পাদন করে থাকে। সরবরাহ, বণ্টন ও বিপণন বিভাগের সার্বিক দায়িত্ব পরিচালক সরবরাহ, বণ্টন ও বিপণন এর। এই বিভাগের কার্যাবলী ২ জন উপ-পরিচালকের মধ্যে বিভাজন করা আছে। এছাড়া অধীনস্থ সহকারী উপ-পরিচালক ও অন্যান্য কর্মচারী রয়েছে।

সরবরাহ, বণ্টন ও বিপণন বিভাগ নিম্নরূপ কার্যাবলী সম্পাদন করে থাকে :

- (ক) অতীতের অভিজ্ঞতার আলোকে ভবিষ্যৎ খাদ্যশস্য বিতরণের প্রস্তাব বা পরিকল্পনা তৈরী করে।
- (খ) গৃহীত পরিকল্পনা বাস্তবায়নের জন্য অঞ্চল ভিত্তিক খাদ্যশস্য মজুদের পরামর্শ দিয়ে থাকে।
- (গ) কর্মসূচী ভিত্তিক বিতরণ নীতিমালা প্রস্তুত ও অনুমোদনের জন্য উপস্থাপন করে।
- (ঘ) কর্মসূচী ভিত্তিক বিতরণের জন্য প্রয়োজনীয় বরাদ্দ প্রদান ও নীতিমালা মতে বাস্তবায়নের ব্যবস্থা গ্রহণ করে।
- (ঙ) বাজার দর পর্যালোচনা করে তাৎক্ষণিকভাবে প্রয়োজনীয় নিয়ন্ত্রণমূলক কার্যক্রম গ্রহণ ও বাস্তবায়নের (ওএমএস ইত্যাদি) উদ্যোগ নেয়।
- (চ) খাদ্যশস্য ব্যবসায়ীদের মজুদ ও খাদ্যশস্য ব্যবসা মনিটরিং করে এবং তাদেরকে লাইসেন্স এর অধীনে আনয়নের ব্যবস্থা করে।
- (ছ) মজুদ বিরোধী আইন কার্যকর করার উদ্যোগ নিয়ে থাকে।
- (জ) গরীব, দুঃস্থ ও নিম্নআয়ের মানুষের খাদ্য সহায়তা, কর্মসৃষ্টি ও অবকাঠামো উন্নয়ন কর্মসূচীতে সহায়তা প্রদান করে থাকে।
- (ঝ) সংরক্ষিত খাদ্যশস্যের মান পর্যালোচনা ও বিলি বিতরণের মাধ্যমে নিষ্পত্তির উদ্যোগ নিয়ে থাকে।
- (ঞ) বিনষ্ট খাদ্যশস্য ও অন্যান্য দ্রব্যাদি নিষ্পত্তির উদ্যোগ গ্রহণ করে।

পিএফডিএস খাতসমূহ : (Public Food Distribution System)

| খাত | বাস্তবায়নকারী প্রতিষ্ঠান |
|-----------------------------|---|
| আর্থিক খাতসমূহ : | |
| বিশেষ জরুরী গ্রাহক (ইপি) | প্রতিরক্ষা মন্ত্রণালয়/স্বরাষ্ট্র মন্ত্রণালয় |
| অন্যান্য জরুরী গ্রাহক (ওপি) | স্বরাষ্ট্র মন্ত্রণালয় |
| শ্রমবহুল প্রতিষ্ঠান (এলইআই) | খাদ্য ও দুর্যোগ ব্যবস্থাপনা মন্ত্রণালয় |
| ওএমএস | ঐ |
| ফেয়ার প্রাইস | ঐ |
| ইউনিয়ন ফেয়ার প্রাইস | ঐ |
| ৪র্থ শ্রেণী | ঐ |
| গার্মেন্টস | ঐ |
| অনার্থিক খাতসমূহ : | |
| কাবিখা | প্রধানমন্ত্রীর কার্যালয় (আবাসন) |
| | খাদ্য ও দুর্যোগ ব্যবস্থাপনা মন্ত্রণালয় |
| | স্থানীয় সরকার মন্ত্রণালয় |
| | মৎস্য অধিদপ্তর/মন্ত্রণালয় |
| | ভূমি মন্ত্রণালয় (আদর্শ গ্রাম) |
| | শিক্ষা মন্ত্রণালয় |
| টিআর | খাদ্য ও দুর্যোগ ব্যবস্থাপনা মন্ত্রণালয় |
| ভিজিএফ | খাদ্য ও দুর্যোগ ব্যবস্থাপনা মন্ত্রণালয় |
| ভিজিডি | মহিলা ও শিশু বিষয়ক মন্ত্রণালয় |
| জিআর | খাদ্য ও দুর্যোগ ব্যবস্থাপনা মন্ত্রণালয় |
| পার্বত্য চট্টগ্রাম/অন্যান্য | পার্বত্য চট্টগ্রাম বিষয়ক মন্ত্রণালয় |

গত ৩ বছরে খাত ভিত্তিক চাল/গম বিতরণ :

হিসাব মেঃ টনে।

| খাতসমূহ | ২০০৮-২০০৯ | | ২০০৯-২০১০ | | ২০১০-২০১১ | |
|-----------------------------|-----------|---------|-----------|---------|-----------|---------|
| | চাল | গম | চাল | গম | চাল | গম |
| আর্থিক খাত : | | | | | | |
| ইপি | ১৩৩,৩৬২ | ৮৫,৮০৫ | ১৫২,০১৩ | ৯৩,৬৯৭ | ১৫৫,৫৯৭ | ৯৮,৯৪৩ |
| ওপি | ১৭,০৭৮ | ৪,৬০৭ | ১৬,৬৭২ | ৪,২৯৪ | ১৫,৬৫৮ | ৪,৬৫২ |
| এলইআই | ১০,০০৭ | | ৯,৭৪২ | ৫,৫৬০ | - | ১৭,১৪৩ |
| ওএমএস | ১৯৪,৪৫৪ | | ২৫৯,৪২৯ | - | ৮৬১,৪৭৬ | ২৫,৮১৫ |
| ফেয়ার প্রাইস | | | ৬,০৯১ | | ৭৮,৪৪২ | ৩৭,৫৮৩ |
| ইউনিয়ন ফেয়ার প্রাইস | | | | | ৯১,২০৪ | ৮২,৯৪১ |
| ৪র্থ শ্রেণী | | | | | ৭,২২৭ | ৫৫৭ |
| গার্মেন্টস | | | ৪৩,০৪৮ | | | |
| মোট = | ৩৫৪,৯০১ | ৯০,৪১২ | ৪৮৬,৯৯৫ | ১০৩,৫৫১ | ১,২০৯,৬০৪ | ২৬৭,৬৩৪ |
| অনার্থিক খাত : | | | | | | |
| কাবিখা | ৩৬২,২৮১ | ৩২,৫৯৮ | ২৬৩,৩৫৬ | ১১০,২০৯ | ৮,৩২১ | ১২০,৩১৫ |
| ভিজিডি | ১৩৬,৯০০ | ১৩৮,০৬৬ | ৬৬,৭৬১ | ২০৫,৬৬৫ | ১৪১,৬০৭ | ১২১,৯২৮ |
| টিআর | ২৫৭,৮০৬ | ১১০,১৮৪ | ১৬৩,৩১৬ | ২০৩,৪২৭ | ১,৩০৯ | ১৭৫,৫৭৩ |
| জিআর | ৪৬,৫৪৬ | ২২ | ৩৬,৯৯১ | ৩৮ | ৩৩,৪৭২ | ১০ |
| ভিজিএফ | ৫০৭,১৬৯ | ২৯০ | ২৪৮,২৮৬ | ০ | ১১৪,২০৭ | ১৫৬ |
| পার্বত্য চট্টগ্রাম/অন্যান্য | ৯১,৬৫৭ | ৩৬ | ৩৮,৭৬৩ | ৩০,০৭৮ | ৬১,৩৫২ | ৩৭,৩৬৮ |
| মোট = | ১,৪০২,৩৫৯ | ২৮১,১৯৬ | ৮১৭,৪৭৩ | ৫৪৯,৪১৭ | ৩৬০,২৬৮ | ৪৫৫,৩৫০ |
| সর্বমোট = | ১,৭৫৭,২৬০ | ৩৭১,৬০৮ | ১,৩০৪,৪৬৮ | ৬৫২,৯৬৮ | ১,৫৬৯,৮৭২ | ৭২২,৯৮৪ |